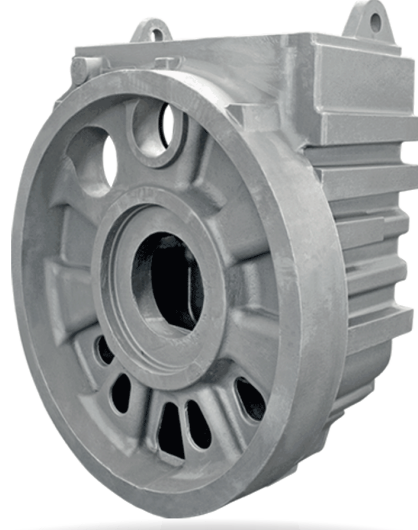




Çözümlerin Döküm Noktası





DİRİNLER DÖKÜM

TR - 1974 yılında hizmete giren ve günümüzde 50.000 m² kapalı alanda faaliyetlerini sürdüren Dökümhanemiz, başta rüzgar enerjisi olmak üzere, gemi, inşaat, otomotiv kalıbı, makine ve ağır sanayi sektörleri için pik ve sfero döküm parçalar üretmektedir. Günümüzde, kaliteli ürünleriyle müşteri memnuniyetini daima ön planda tutan, çevre kirliliği konusunda duyarlı, dünyanın önde gelen markalaşmış firmalarının ana tedarikçilerinden biri olmuştur.

EN - Our foundry was founded in 1974 and now continues production on a 50.000 sqm closed area. We supply grey and ductile cast iron parts for mainly wind mill industry as well as ship building, automotive, tooling, machinery and heavy industries. Today, by consistently prioritizing customer satisfaction with its high-quality products and maintaining a strong awareness of environmental protection, our foundry has become one of the main suppliers to the world's leading global brands.

DE - Unsere Gießerei wurde im Jahr 1974 gegründet. Heute werden auf einer Produktionsfläche von 50.000 m² Grau- und Sphärogussteile für folgende Industriebereiche gefertigt: Windenergie, Schiffsbau, Automotive, Maschinenbau und Bauwesen. Unser Hauptziel ist hohe Kundenzufriedenheit, die wir durch ein hohes Produkt und Prozessqualität, Termintreue und optimale Kundenbetreuung und eine hohe Umweltschutzmentalität vor Ort erreichen.

Model Yapımı Pattern Production Modellbau



TR - Dirinler Döküm kendi bünyesindeki modelhanesi ile müşterilerine hızlı ve sorunsuz şekilde, döküm siparişleri için gerekli olan ahşap, poliüretan, araldit ya da metal malzemeden üretilen modelleri tedarik edebilmektedir. Modeller, dizaynlarına bağlı olarak işleme merkezlerinde veya geleneksel model imalat teknikleri kullanılarak hazırlanmaktadır. Modelhanemizde 3 Eksenli ve 5 Eksenli CNC Dik İşleme Merkezleri ile her türlü ahşap, strafor ve Araldit model, değişik ebatlarda ve istenilen hassasiyetlerde üretilmektedir.

EN - By having its own patternshop, Dirinler Dokum is able to provide its customers fast and straight forward with wooden, synthetic, araldite or metal patterns and core boxes which are necessary for their casting parts. Patterns are being produced according to their design, either on machining centers or by using classic pattern production technics. All kinds of patterns made of wooden, styrofoam or araldite materials can be easily machined in different dimensions and shapes at our 3 and 5 Axis CNC Vertical Machining Centers.

DE - Modellbau vor Ort ermöglicht eine unkomplizierte und schnelle Bereitstellung von Holz, styropor, Araldite oder Metall Modellen und Kernkästen, für die geforderte Fertigungsaufgabe. Die Bearbeitung von Modelleinrichtungen erfolgt, je nach ihrer Konstruktion, entweder an Bearbeitungszentren oder durch Nutzung konventioneller Modellbaumethoden. Alle Modelle, die aus Holz, Araldite oder Styropor hergestellt worden sind, können in verschiedenen Abmessungen und Gestaltungen mit Hilfe der 3 und 5-achsigen, vertikalen CNC-Bearbeitung Zentren einfach bearbeitet werden.



3D Sandprinter

TR -

- Maça ve Kalıp Üretimi: Uzun sürelerde üretilen modellere gerek kalmadan, 3D CAD verilerinden doğrudan karmaşık kum maçaları ve kalıplar oluşturur.
- Hızlı Prototipleme: Kalıcı modellere olan ihtiyacı ortadan kaldırarak, birkaç saat içinde döküm yapılmasını sağlar.
- Geniş Üretim Platformu: Büyük ölçekli projeler ve kısa terminler için idealdir.
- Çift Jobbox Seçeneği: 7/24 kesintisiz üretim imkanı sunar.

EN -

- Core & Mold Production: Creates complex sand cores and molds directly from 3D CAD data—no need for long lead time pattern production.
- Rapid Prototyping: Enables casting in hours, eliminating the need for permanent patterns.
- Large Build Platform: Perfect for large-scale projects and urgent lead times.
- Dual Job Box Option: Allows for continuous 24/7 production.

DE -

- Kern- und Formenherstellung: Erzeugt komplexe Sandkerne und -formen direkt aus 3D-CAD-Daten – ohne physische Vorlagen.
- Rapid Prototyping: Ermöglicht das Gießen innerhalb weniger Stunden und macht feste Werkzeuge überflüssig.
- Große Bauplattform: Ideal für Großprojekte und Serienfertigung.
- Option mit zwei Jobboxen: Ermöglicht eine kontinuierliche Produktion rund um die Uhr.



Kalıplama ve Kum Hazırlama Moulding and Sand Formung und Sandvorbereitung

TR - El kalıplama: Max. 6400 x 5000 x 2500/2500 mm ölçülerinde derece içinde kalıplama.

- Çukur kalıplama: Max. 14000 x 5500 x 1750 mm ebatlarda çukur içinde kalıplama.
- Kum hazırlama: 1 x 30 ton/saat, 1 x 60 ton/saat Mekanik Kum Yenileme Ünitesi.

- 1 x 60 ton/saat, 2 x 50 ton/saat, 1 x 30 ton/saat ve 1 x 15 ton/saat kapasiteli kum hazırlama mikserleri.
- Termal Kum Yenileme Sistemi: Doğalgaz ile çalışan 2 ton/saat Termal Termal Kum Reklamasyon Ünitesi.

EN - Hand moulding: In max. 6400 x 5000 x 2500/2500 mm flasks.

- Pit moulding: In max. 14000 x 5500 x 1750 mm moulding pits.
- Sand preparation: 1 x 30 tons/hours, 1 x 60 tons/hour sand regeneration unit.
- 1 x 60 tons/hours, 2 x 50 tons/hour, 1 x 30 tons/hour and 1 x 15 tons/hour sand preparation mixers.
- Thermal Sand Reclamation: 2 ton/hour Thermal Sand Reclamation works with Naturell gas.

DE - Hand Formung: In max. 6400 x 5000 x 2500/2500 mm formkasten.

- Formung in der Grube: In max. 14000 x 5500 x 1750 mm.
- Sand Vorbereitung: 1 x30 tonen/stunde, 1 x 60 tonen/stunde Sand Regenerierung Anlage.
- 1 x 60 tonen/stunde, 2 x 50 tonen/stunde, 1 x 30 tonen/stunde und 1 x 15 tonen/stunde Sand Mischer.
- Thermische Sand Regenerierung Anlage: 2 tonen/stunde Thermische Sand Regenerierung mit Erdgas.



Ergitme Melting Schmelzkapazität

TR - 2 adet 6 ton/saat - 3500 kVA ve 2 adet 5 ton/saat - 3000 kVA, kapasiteli indüksiyon ocaklarında aylık 1700 ton kapasite ile 20 tona kadar pik, 18 tona kadar sfero dökme demir hammaddeleri ergitilmekte ve döküm hazırlanmaktadır.

EN - With Monthly 1700 tons capacity, parts are casted up to 20 tons per piece in grey iron and 18 tons per piece in ductile iron with our 2 x 6 tons/hour-3500 kVA and 2 x 5 tons/hour-3000 kVA capacity induction furnaces.

DE - Die monatliche Schmelzkapazität liegt bei 1700 Tonnen. Hierzu stehen 2 Schmelzöfen mit einer Schmelzkapazität von 6 Tonnen / Std.-3500 kVA und 2 weitere mit einer Kapazität von 5 Tonnen / Std.-3000 kVA zur Verfügung. Das maximale Stückgewicht liegt bei Graugussteile bei 20 Tonnen und bei Sphäroguss teile bei 18 Tonnen.



Temizleme Cleaning Putzerei

TR - Üretimi tamamlanan dökme demirden ürünlerimiz, askılı kabinlerde ve elle kumlama odalarında otomatik veya manuel olarak kumlamadan sonra, yüzey kalitesi taleplerine uygun olarak yarı otomatik ve manuel taşlama istasyonlarında temizlenmektedir. İlgili standartlar çerçevesinde yüzey uygulamalarına tabii tutulabilmektedir.

EN - Our cast iron parts are sandblasted automatically or manually in hanging cabinets and hand sandblasting chambers, and then cleaned in semi-

automatic and manual grinding stations according to surface quality requirements. They can be subjected to surface treatments referring to requested standards.

DE - Die Gussteile werden entsprechend der gewünschten Oberflächenqualität automatisch und manuell in Hängekabinen oder Sandstrahlräume gestrahlt. In Halb automatischen und manuellen Schleif Kabinen geschliffen und nach den Standarten oberflächlich appliziert.



Kalite Güvence Quality Assurance Qualitätssicherung

TR - Pik ve Sfero döküm süreçlerimizde, yüksek kalite standartlarını ve müşteri spesifikasyonlarını garanti altına almak adına test ve muayene işlemlerini kendi bünyemizde ve akredite çözümlerimizle gerçekleştirmekteyiz:

- Tasarım ve Analiz: Döküm simülasyonu (dolum ve katılaşma analizi), Spektrometrik kimyasal analiz.
- Mekanik ve Fiziksel Testler: Çekme-akma testi, uzama ölçümü, Charpy darbe testi (tahribatlı), Brinell/Rockwell sertlik ölçümleri.
- Metalografik Muayene: Mikroyapı analizi, nodülarite (küreselleşme) kontrolü, perlit/ferrit oranı ve grafit tipi tayini.

- Tahribatsız Muayene (NDT): Ultrasonik test (UT), Manyetik Partikül testi (MT), Sıvı Penetrant testi (PT) ve Görsel muayene (VT).
- Boyutsal Kontrol: CMM (3D Koordinat Ölçüm), 3D tarama ve hassas ölçü aletleri ile final kontrol.

Tüm süreçlerimiz ISO 9001:2015 (TÜV AUSTRIA) kalite güvence sistemi altında yürütülmektedir. Ayrıca ISO 14001:2015, ISO 45001:2018, ISO 50001 yönetim sistemleri ile ABS, LR, BV, DNV-GL ve AD2000 W0 ürün/imalatçı sertifikalarına sahibiz.

EN - In our gray iron and ductile iron casting processes, we carry out testing and inspection procedures in-house and with accredited solutions to guarantee high quality standards and customer specifications:

- Design and Analysis: Casting simulation (filling and solidification analysis), Spectrometric chemical analysis.
- Mechanical and Physical Tests: Tensile-yield test, elongation tests, Charpy impact test (destructive), Brinell/Rockwell hardness tests.
- Metallographic Inspection: Microstructure analysis, nodularity (spheroidization) control, pearlite/ferrite ratio and graphite type determination.

- Non-Destructive Testing (NDT): Ultrasonic test (UT), Magnetic Particle test (MT), Penetrant test (PT) and Visual inspection (VT).

Dimensional Control: CMM (3D Coordinate Measurement), 3D scanning and final inspection with precision measuring instruments. All our processes are carried out under the ISO 9001:2015 (TÜV AUSTRIA) quality assurance system. We also have ISO 14001:2015, ISO 45001:2018, ISO 50001 management system certifications, as well as ABS, LR, BV, DNV-GL and AD2000 W0 product/manufacture certifications.

DE - In unseren Gussprozessen für Gusseisen mit Lamellengraphit (Grauguss) und Sphäroguss stellen wir durch Prüfund Inspektionsverfahren sicher, dass höchste Qualitätsstandards und kundenspezifische Anforderungen erfüllt werden. Diese Prüfungen werden sowohl intern als auch mit akkreditierten Lösungen durchgeführt:

- Konstruktion und Analyse: Gießsimulation (Füll- und Erstarrungsanalyse), spektrometrische chemische Analyse.
- Mechanische und physikalische Prüfungen: Zug- und Streckgrenzenprüfung, Dehnungsmessung, Kerbschlagbiegeversuch (Charpy, zerstörend), Brinell-/Rockwell-Härteprüfung.
- Metallographische Untersuchung: Mikrostrukturanalyse, Kontrolle des Kugelgraphitanteils (Nodularität), Bestimmung des Perlit-/Ferritanteils sowie der Graphitform.
- Zerstörungsfreie Prüfungen (ZfP/NDT): Ultraschallprüfung (UT), Magnetpulverprüfung (MT), Eindringprüfung (PT) und visuelle Prüfung (VT).

- Maßkontrolle: Endkontrolle mittels CMM (3D-Koordinatenmessmaschine), 3D-Scan und präzisen Messinstrumenten.

Alle unsere Prozesse werden unter dem Qualitätsmanagementsystem ISO 9001:2015 (TÜV AUSTRIA) durchgeführt. Darüber hinaus verfügen wir über die Managementsysteme ISO 14001:2015, ISO 45001:2018, ISO 50001 sowie über Produkt-/Herstellerzertifizierungen von ABS, LR, BV, DNV-GL und AD2000 W0."



Isıl İşlem Fırını Heat Treatment Wärmebehandlung

TR - Özel Döküm parçalarında, müşteri istekleri doğrultusunda 20 tona kadar Orta ve Büyük ebatlı parçalarda, Arabalı Döküm Tav Fırını sayesinde Isıl işlem imkanı. Fırın Ebatları: 4500 x 6500 x 2900 mm

EN - Heat Treatment process for Medium and Large sized Special Casting Parts up to 20 tons. Furnace Dimensions: 4500 x 6500 x 2900 mm

DE - Wärmebehandlungsmöglichkeiten für. Mittlere und große Gussstücke bis 20 Tonnen. Ofenabmessungen: 4500 x 6500 x 2900 mm



İşleme Machiningshop Bearbeitung

TR - 20 tona kadar olan Demir Döküm parçalarımız yüksek hassasiyetlerde mekanik işlemeye tabi tutup montaj ve yüzey koruma işlemlerini gerçekleştiriyoruz.

- Ø 5000x 3500mm ölçülerindeki parçayı işleyebilecek 1 adet CNC DİKTORNA tezgahı
- Ø 3600x 1850mm ölçülerindeki parçayı işleyebilecek 1 adet CNC DİKTORNA tezgahı

- Ø 3700x 2200mm ölçülerindeki parçayı işleyebilecek 1 adet CNC DİKTORNA tezgahı
- X:4000 - Y:3000- Z:2200 - W:800mm ölçülerinde parçayı işleyebilecek CNC BORWERK tezgahı makine parkına sahibiz.

Tezgâhlarımızda 0,02- 0,03mm hassasiyetinde işlediğimiz parçalarımızı;

- X:6300-Y:3500-Z:2500mm hacim içinde 0,025 mikron hassasiyetinde sahip CMM cihazımız ile ölçümlerimizi gerçekleştirmekteyiz. Ayrıca, mekanik ölçüm, 3D Mobil Lazer Ölçüm de yapabilmekteyiz.

EN - We manufacture cast iron parts up to 20 tons, which are subjected to high-precision machining processes, followed by assembly and surface protection operations. We have the following machine park:

- CNC horizontal lathe capable of machining parts with dimensions of Ø5000 x 3500 mm
- CNC vertical lathe capable of machining parts with dimensions of Ø3600 x 1850 mm
- CNC vertical lathe capable of machining parts with dimensions of Ø3700 x 2200 mm
- CNC-Bohrwerk capable of machining parts within dimensions of X: 4000 - Y: 3000 - Z: 2200 - W: 800 mm

We machine our parts with an accuracy of 0.02-0.03 mm. In addition, we perform measurements using a CMM (Coordinate Measuring Machine) with a measuring volume of X: 6300 - Y: 3500 - Z: 2500 mm and an accuracy of 0.025 microns. We also provide mechanical measurement services and 3D mobile laser measurement systems.

DE - Wir sind in der Lage, unsere Eigengussteile bis zu 20 Tonnen in hochpräziser mechanischer Bearbeitung zu bearbeiten und einige Montage- und Oberflächenschutzverfahren durchzuführen. Wir führen mechanische Fertigungsverfahren wie Drehen, Bohren, Fräsen, Gewindeschneiden und Schleifen mit einer Genauigkeit von 0,01 mm in unseren Bearbeitungszentren mit 3 Drehtischbänken durch, die Teile mit einem Durchmesser von bis zu 5 m bearbeiten können. Mit unserem 1800x2500 mm großen Tisch-CNC-Horizontal-Fräse- und Bohrwerk lassen sich Präzisionsbearbeitungen in den Dimensionen X: 4000 - Y: 3000 - Z: 2200 - W: 800 mm realisieren. Außerdem werden mechanische Messungen, mobile 3D-Lasermessungen und feste CMM-Messungen mit unserem CMM-Gerät mit hoher Präzision und (X: 6300 - Y: 3500 - Z: 2500 mm) Abmessungen durchgeführt.



Srdrlebilirlik

Sustainability/ Nachhaltigkeit

TR - Kaynak verimlilięi ve yenilenebilir enerji odaęında hayata geęirdięimiz bařlıca projelerimiz:

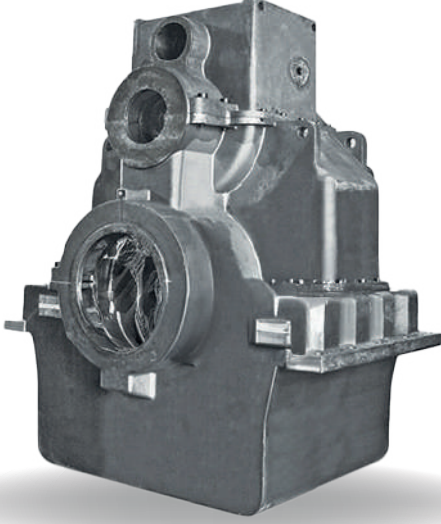
- Yenilenebilir Enerji Yatırımları: 1650 kW kapasiteli GES yatırımı (yıllık ortalama 4000 MWh temiz enerji).
- Enerji Verimlilięi ve Optimizasyon: Hava kaęaklarının sistematik tespiti ve geliřmiř nozul iyileřtirmeleri, enerji verimlilięi yksek yeni nesil kompresr yatırımı.
- Yeřil Lojistik ve Operasyonel Mobilite: Dahili tařımacılıkta elektrikli forkliftler, elektrikli řirket araę filosu.
- Dngsel Ekonomi ve Atık Ynetimi: Dkm kumu geri dnřm sistemi, atık ısı kullanımı.

EN - Our key projects implemented with a focus on resource efficiency and renewable energy are as follows:

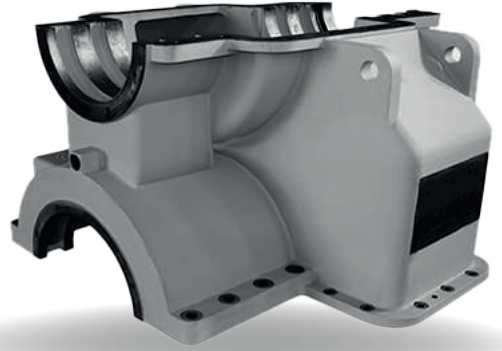
- Renewable Energy Investments: 1650 kW capacity solar power plant investment (average annual 4000 MWh of clean energy)
- Energy Efficiency & Optimization: Systematic detection of compressed air leak, advanced nozzle improvements and investment in new generation of energy-efficient compressors.
- Green Logistics & Operational Mobility: Electric forklifts for in-house material handling and electric company vehicle fleet.
- Circular Economy & Waste Management: Foundry sand reclamation system and waste heat utilization.

DE - Unsere wichtigsten Projekte mit Fokus auf Ressourceneffizienz und erneuerbare Energien:

- Investitionen in erneuerbare Energien: Photovoltaikanlage mit einer Kapazitat von 1650 kW (durchschnittlich 4000 MWh saubere Energie pro Jahr).
- Energieeffizienz und Optimierung: Systematische Erkennung von Druckluftleckagen und fortschrittliche Dsenoptimierungen, Investition in energieeffiziente Kompressoren der neuen Generation.
- Grne Logistik und operative Mobilitat: Elektrische Gabelstapler fr den innerbetrieblichen Transport, elektrische Firmenfahrzeugflotte.
- Kreislaufwirtschaft und Abfallmanagement: Recyclingsystem fr Gieřereisand, Nutzung von Abwarme.



10.500 Kg.



2.100 Kg.



7.250 Kg.



3.600 Kg.

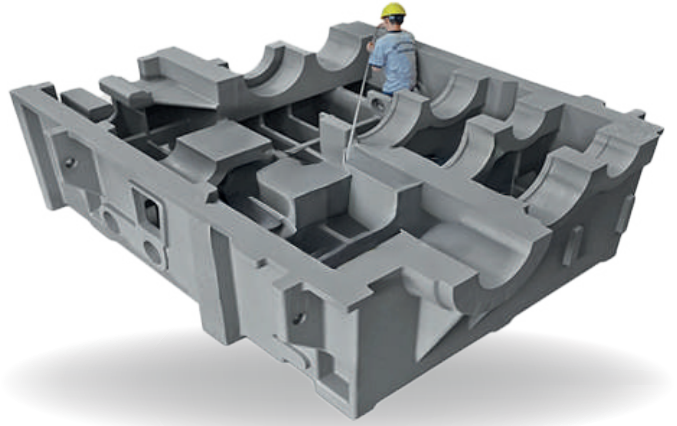
Makine Ve Diđer Sanayi

Machinery & Other Industry

Industrielle Maschinen und Sonstige Branchen



5.700 Kg.



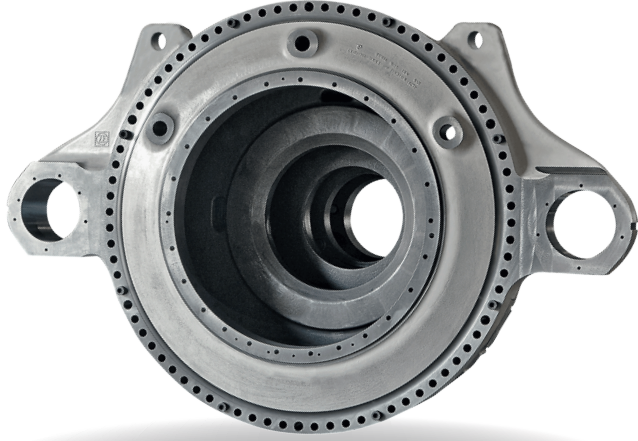
13.000 Kg.



10.250 Kg.



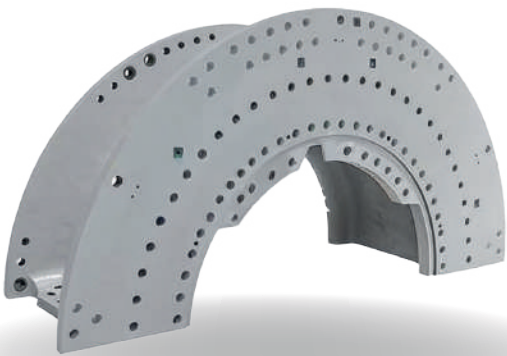
24.000 Kg.



11.600 Kg.



1.820 Kg.



3.050 Kg.



7.300 Kg.

Vana Sanayi

Pumps & Valves

Pumpen und Ventile



4.350 Kg.



3.500 Kg.



1.400 Kg.



3.900 Kg.

Çözümlerin Döküm Noktası



İLETİŞİM

Telefon:

+90 232 376 8787

+90 232 376 8567

Mail Adresi:

info@dirinlerdokum.com

Website:

www.dirinlerdokum.com

Adres:

A.O.S.B. Mustafa Kemal Atatürk Bulvarı No: 57

P.K.35620 ÇİĞLİ/İZMİR

GROUP OF COMPANIES:

• DİRİNLER DÖKÜM SANAYİ

Grey and Ductile Iron Casting

• DİRİNLER AĞIR SAN. MAK. İŞLEME

Machining of Special Casting Parts

• DİRİNLER TEKNİK MAKİNE MODEL

Production of Casting Patterns

• DİRİNLER WIND POWER

Casting Parts for Wind Turbines

• LUPAMAT MAKİNE SANAYİ

Production of Air Compressors